

Armstulpen mit Kordeln



Material:

150 g Opal Regenwald 16 – Rummel im Dschungel 6-fach, Farbe 9910 „Die Herzliche“

150 g Opal Regenwald 16 – Rummel im Dschungel 6-fach, Farbe 9917 „Der Zuhörer“

Nadelspiel 3 mm

1 zusätzliche Hilfsnadel (Zopfnadel)

Strickmühle mit 4 Nadeln oder Strickliesel, alternativ I-Cord stricken über 4 Maschen

Stopfnadel zum Fäden vernähen, Schere

Stift für Randnotizen und die Strichliste auf dem Ausdruck

Lineal zum Anlegen an den Mustersatz erleichtert das Lesen der Strickschrift



Abkürzungen:

re = rechte Masche

li = linke Masche

M = Masche

U = Umschlag

abh = Masche abheben

R = Reihe(n)

Rd = Runde(n)

MS = Mustersatz, hierbei die Nummerierung beachten

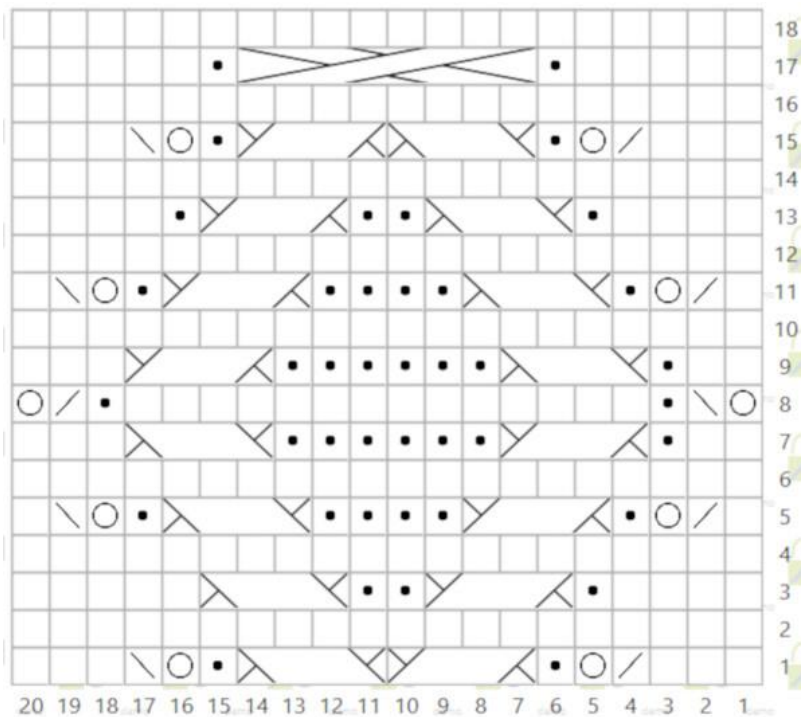
Häkelanschlag:

Machen Sie eine Anfangsschlinge in den Fäden und hängen die Schlinge auf den Haken der Häkelnadel. Der Faden wird wie beim Stricken oder Häkeln mit der linken Hand geführt. Die Häkelnadel nehmen Sie in die rechte Hand, halten die Stricknadel mit der linken Hand, legen diese auf den Faden und nehmen den Faden mit der Häkelnadel auf, ziehen ihn durch die Schlinge, führen ihn gegen den Uhrzeigersinn um die Stricknadel herum, fassen ihn mit der Häkelnadel und ziehen ihn durch die Schlinge. Wiederholen, bis 49 M auf der Nadel sind, die letzte Schlinge mit auf die Nadel nehmen = 50 Maschen.

So wird es gemacht:

Häkelanschlag wie beschrieben, 10 Reihen re M. In der 11. Reihe die M beim Stricken auf 3 Ndl verteilen: 15 – 20 – 15 M und zur Runde schließen. Der kleine Schlitz bleibt offen.

10 Rd re M, dann nach Mustersatz 1 arbeiten. Das sind die 20 M von Ndl 2. Die Ndln 1 und 3 werden in jeder ungeraden Rd 1 li, 1 re gestrickt. In jeder geraden Rd 1 re 1 li, so dass sich das kleine Perlmuster ergibt.



Zeichenerklärung:

| | |
|--|--|
| | 1 M auf der Hilfsndl nach hinten legen, 3 M re, die M der Hilfsndl re |
| | 3 M auf der Hilfsndl nach vorn legen, 1 M re, die M der Hilfsndl re |
| | Rechte M |
| | Linke M |
| | 2 M re zusammenstricken |
| | 2 M einzeln wie zum Rechtsstricken abheben, zurück auf die linke Ndl, re zusammenstricken |
| | 3 M auf einer Hilfsndl nach hinten legen, 2 M auf einer zweiten Hilfsndl nach vorn legen, 3 M re stricken, die 2 M vor der Arbeit re stricken, danach die 3 M hinter der Arbeit re stricken. |

Stricken Sie den Mustersatz drei Mal, den dritten Mustersatz jedoch nur bis einschließlich Rd 16.
 Im Perlmuster stricken Sie bitte noch 6 Runden. Damit das Perlmuster richtig auskommt, nehmen Sie einmal 1 M zu, am besten nach der 20. M des Mustersatzes. Abketten. Fadenenden vernähen und abschneiden.
 Die zweite Armstulpe arbeiten sie bitte mit der anderen Farbe genau gleich.

Nun kommt die Strickmühle zum Einsatz. Fertigen Sie zwei gleich lange Schnüre, je Farbe eine Schnur 100 cm lang. Vernähen Sie alle Fäden und schneiden die Fadenenden ab. Fädeln Sie nun die Schnüre durch die Lochmuster neben dem Aranmuster auf der Handrückenseite von der Seite der Fingerspitzen her – hier die Hälfte der Schnur beachten – in Richtung Ellbogen. Setzen Sie einen dekorativen doppelten Knoten, legen die restliche Schnur einmal nach hinten, kreuzen dort und führen sie wieder nach vorn. Dort werden die Enden der Schnüre miteinander verknötet.