

Weste aus Opal Regenwald X 4-fach

(Entwurf: Christina Ahlbrecht)

Material:

Opal Uni 4-fach

200g Schwarz (**2619**), 200g Burgund (**5196**),
100g Braun (**5192**),

Opal Regenwald X 4-fach

200g Amazonas-Franky (**8464**), 200g Ecuador-Elly (**8465**), 200g Venezuela-Betty (**8463**),
200g Kongo-Sally (**8467**), 100 g Madagaskar-Benni (**8461**), 100g Panama-Franzi (**8466**),
100g Borneo-Ricky (**8462**), 100g Uganda-Timmi (**8460**)

Rundstricknadel 2,5 mm / 80 cm, Nadelspiel
2,5 mm, Häkelnadel 2,5 mm, Nähnadel

Maschenprobe: 10 x 10 cm = 30 M x 40 R

Vorder- und Rückenteil (unten)

30 M in Farbe 8463 anschlagen und glatt re stricken, dabei in jeder 4ten RH am li Rand je 1 M dazu anschlagen und ins Muster einfügen.

Nach 102 RH die Zunahmen wechseln auf 2 M in jeder 2ten RH, dieses passiert 10 x und dann noch 5 x 5 M in jeder 2ten RH.

Nach 43 cm an der re. Seite mit folgenden Abnahmen in jeder 2ten RH arbeiten,
30 M, 10 M, 10 M, 10 x 2 M, 5 x 5 M.

Das ganze noch einmal entgegengesetzt in der gleichen Farbe arbeiten (spiegelverkehrt)
Und nun noch einmal das ganze in Farbe 8467 für die andere Seite der Weste.

Mittelteil - unten: (2 x arbeiten)

90 M. in Schwarz (2619) anschlagen und 102 RH glatt re arbeiten, dann mit folgenden Abnahmen in jeder 2ten RH weiterarbeiten: 10 x 2 M in jeder 2ten RH und 5 x 5 M.

Das ganze nochmal arbeiten.

Mittelteil - oben: (2 x arbeiten)

90 M. in Burgund (5196) anschlagen und 46 RH glatt re stricken, dann mit den Abnahmen für das Armloch beginnen. In jeder 2ten RH, mittig beginnend
(Markierung setzen => 45 M, Markierung= Mitte, 45 M)

Nun folgende Abnahmen (die Arbeit wird getrennt weitergearbeitet) = 5 M, 3 M, 2 M, 1M, 1M.

An der Außenkante nach 48 RH mit folgenden Abnahmen arbeiten:

Achtung: (Die folgenden Abnahmen werden bei Vorder- und Rückenteil als Zunahmen gearbeitet!)



je 1 M nach der 4ten RH, nach der 2ten RH, nach der 4ten RH, 10 x 1 nach jeder 2ten RH und 10 x 2 M in jeder 2ten RH.

Denn anderen Teil gegengleich beenden.

Nun den zweiten oberen Mittelteil genauso arbeiten.

Rückenteil: (oben)

In Farbe 8464, Amazonas-Franky, 60 M anschlagen, nach 30 M Markierung setzten, glatt re. stricken. Nach 48 RH beidseitig an den Außenkannten **Achtung:** die Abnahmen des Mittelteils als Zunahmen arbeiten.

32 RH glatt re stricken nun mit den Abnahmen beginnen.

Dazu die mittleren 46 M abketten und beide Teile getrennt beenden.

Innenkante 5 x 1 M in jeder 2ten RH,

Außenkante 1 x 6 M, 2 x 5 M, 2 x 9 M, .

Vorderteil (2 x arbeiten)

30 M in Ecuador-Elly anschlagen und glatt re stricken.

Nach 48 RH am re Rand **Achtung:** die Abnahmen des Mittelteils aus Zunahmen arbeiten.

Sind diese durchgeführt weiter 32 RH stricken und dann folgende Abnahmen in jeder 2ten RH am re Arbeitsrand: 6 M, 5 M, 5 M, 9 M, 9 M.

Gleichzeitig nach 92 RH am li. Arbeitsrand folgende Abnahmen in jeder 2ten RH durchführen: 5 M, 3 M, 2 M, 1 M, 1 M, 20 x 1 M,

Das ganze noch einmal spieleverkehrt stricken.

Gürtelschlaufe (2 x arbeiten)

90 M in Farbe 8462, Borneo-Ricky, anschlagen, 2 re., 2 li. stricken, nach 24 RH alle M. locker abketten.

Gürtel:

10 LF +2 Wende LF in Braun (5192) anschlagen, 10 Stáb. häkeln, nach 150 cm die Arbeit beenden.

Tasche (2 x arbeiten)

60 M in Farbe 8461, Madagaskar- Benni, anschlagen und glatt re. stricken. Dabei an der re. Seite in jeder 2ten RH 2 M abnehmen bis 30 M erreicht sind.

30 M neu dazu anschlagen und auf ein Nadelspiel verteilen.

30 M glatt re. weiterarbeiten, die dazu angeschlagenen M glatt li. stricken.

Nach 35 RD mit den Abnahmen beginnen.

Je ND, 5 x 1 M => je RD 4 M, 5 x 2M => je RD 8 M

Dann immer 2 M zusammenstricken, zuletzt den Faden durch die restlichen 8 M ziehen und vernähen.

Die 2te Tasche in Farbe 8466, Panama-Franzi, gegengleich arbeiten.

Fertigstellung

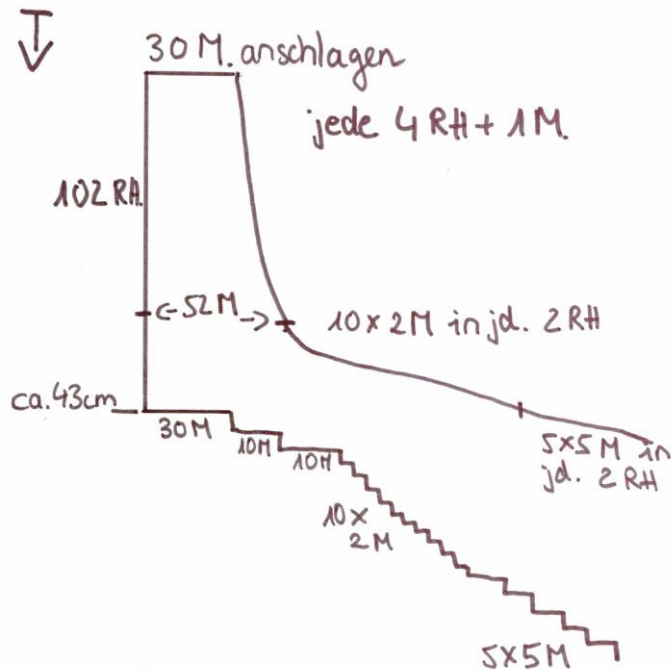
Die verschiedenen Teile mit dem Matratzenstich zusammennähen, Taschen aufnähen.

Alle Kanten in der entsprechenden Farbe mit 1 RH feste M und 1 RH Krebsmaschen umhäkeln.

Zeichnungen:

Vorder- bzw. Rückenteil, unten

(1 x aus Farbe 8463 Venezuela-Betty, 1 x aus Farbe 8467 Kongo-Sally)

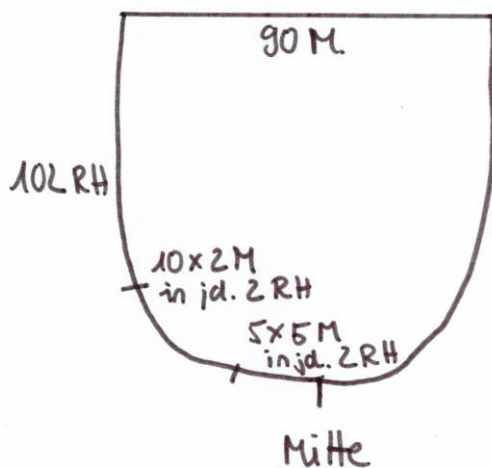


Vorder- u. Rückenteil
2 x arbeiten, glatt re.
1 x Farbe 8463
1 x Farbe 8467

Mittelteil-unten

(2 x aus Farbe Schwarz, 2619)

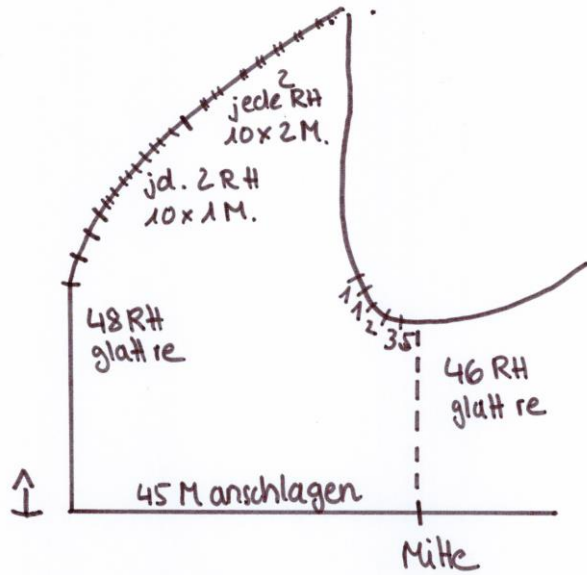
Mittelteil - unten



↓
2 x in Farbe 2619
arbeiten, glatt re.

Mittelteil - oben
 (2 x in Farbe Burgund (5196) arbeiten)

Mittelteil - oben

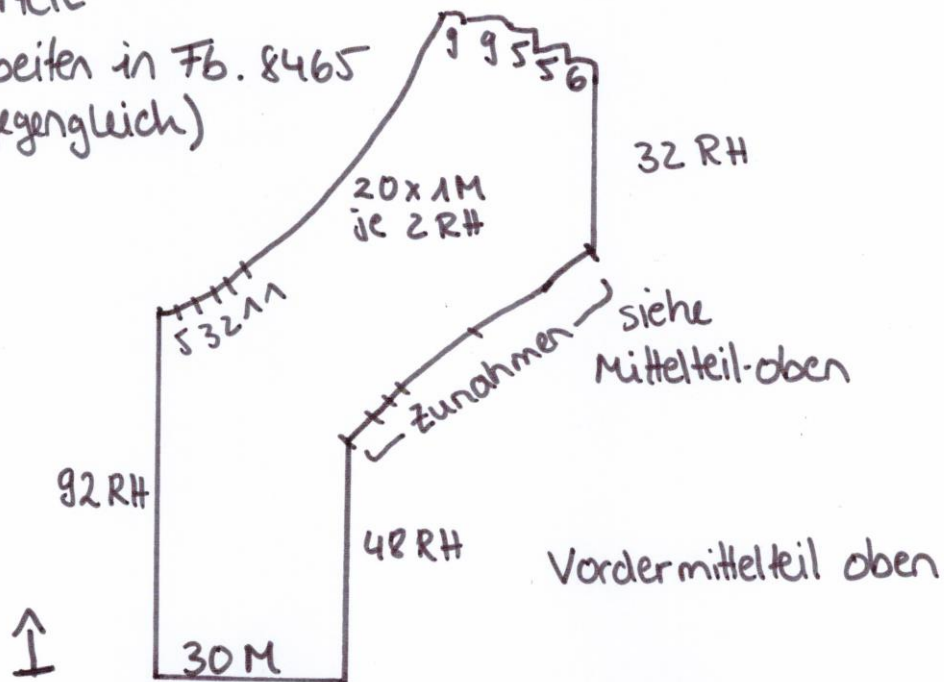


2 x in Farbe 5196 arbeiten

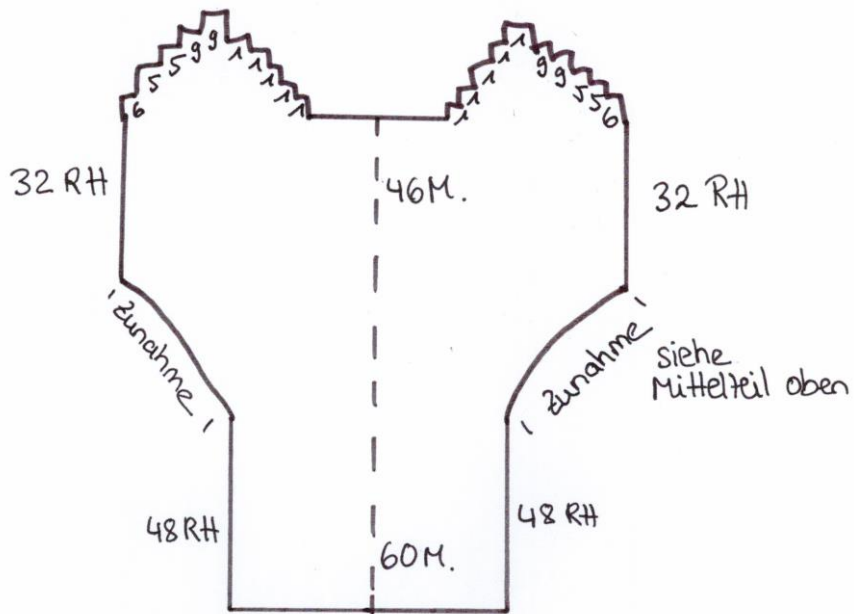
Vorderteil - oben
 (2 x in Farbe 8465, Ecuador – Elly, arbeiten)

Vorderteil

2 x arbeiten in Fb. 8465
 (1 x gegengleich)



Rückenteil
 (1 x in Farbe 8464, Amazonas - Franky)



Rückenmittelteil - oben
 1x arbeiten in Fb. 8464

