

## Rock mit Schlitz und Schnürung

Design by Christina Ahlbrecht

### Material:

300g Opal Uni 4-fach Farbe

2619 „Tiefschwarz“

Ca. 30 g Opal Schafpate X –  
die Geburtstagsparty Farbe  
9602 „Oskar verschüttet den  
Sekt“

Rundstricknadel 3,0 mm, 80  
cm

Rundstricknadel 2,5 mm, 80  
cm

oder Nadelspiel in 2,5 mm

Häkelnadel 2,5 mm

Reißverschluss ca. 10 cm lang

Lederband 1m lang

### Zubereitung:

22 M mit 2, 5 mm in  
Tiefschwarz anschlagen,  
Rückreihe li M.

Arbeit wenden, 10 M re, 1 M  
li, 10 M re, 1 M li,

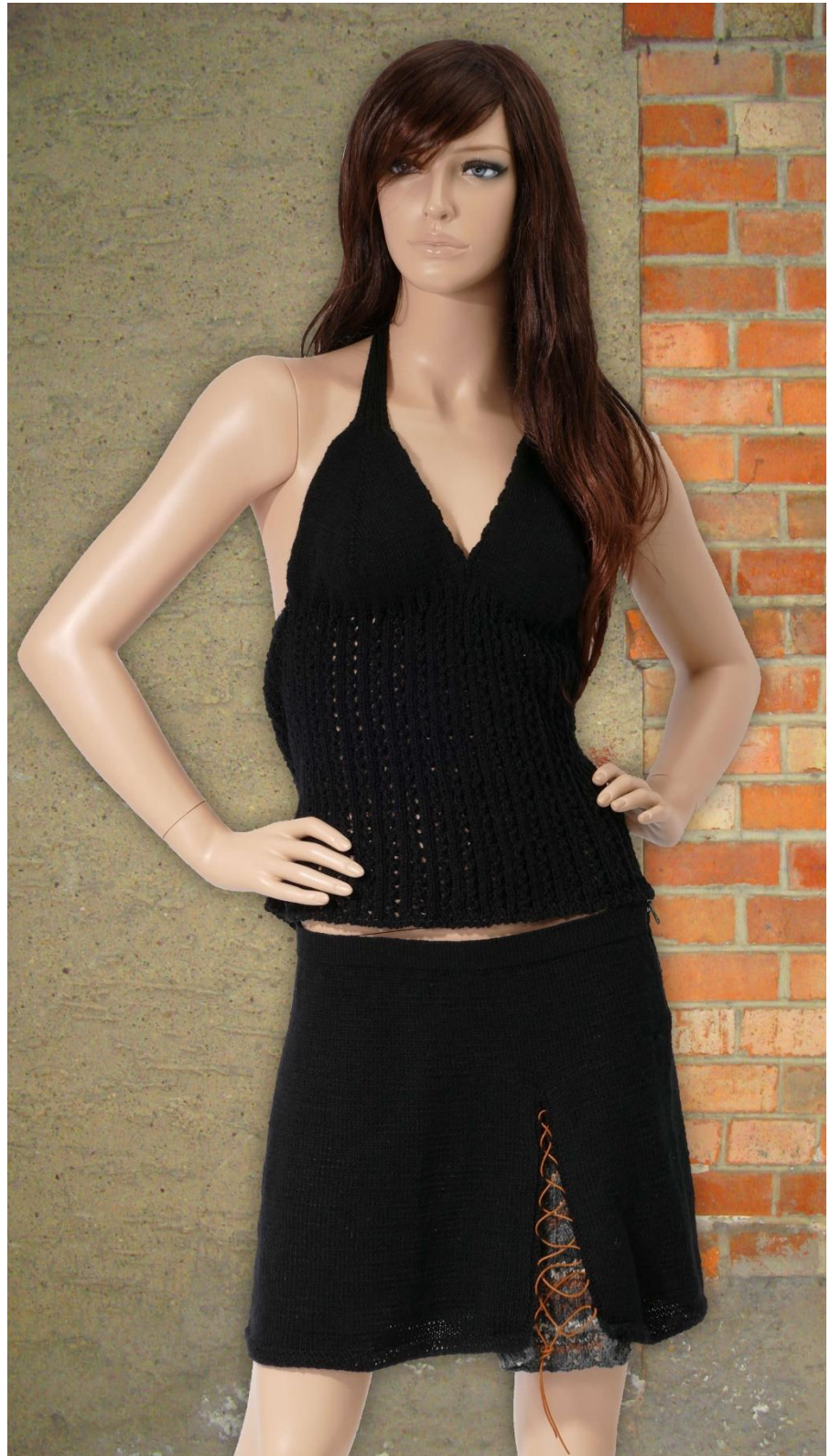
Zur Runde (RD) schließen  
und weiter 260 RD stricken,  
nun alle M locker abketten.

An einer der langen Kanten  
mit 2,5 mm 260 M in  
Tiefschwarz aufnehmen und  
30 Reihen (RH) glatt re  
stricken. (Öffnung für  
Reißverschluss)

Nun mit 3,0 mm  
weiterstricken und 10 RD  
arbeiten.

Für den Schlitz nun die  
Öffnung um 40 M nach  
rechts versetzt arbeiten.

Ab hier wieder in RH stricken bis 85 RH erreicht sind.



Nun noch 5 RH im kl. Perlmuster arbeiten und alle M locker abketten.

Für den farblichen Einsatz in entsprechender Farbe 5 M mm 2,5 mm anschlagen.

Dann im Lochmuster arbeiten:

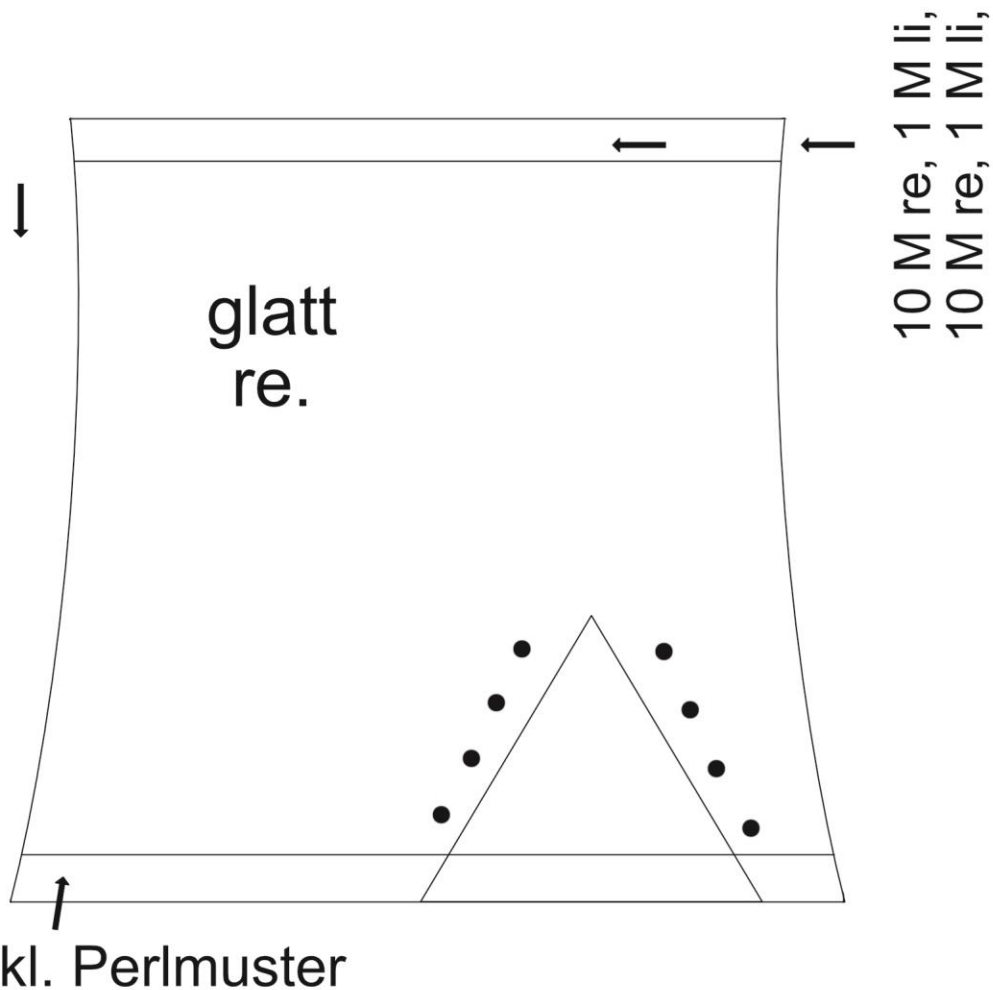
Hinreihe:

1 M re, 1 M li, 1 U/ 1 M re/ 1 U, 1 M li, 1 M re

(mittlere re M markieren)

Rückreihe:

↑ = Strickrichtung



M stricken wie sie erscheinen, Umschlag (U) li.

Hinreihe:

1 M re, 1 M li, 1 M re, 1 U/1 M re/ 1 U , 1 M re, 1 M li, 1 M re.

Rückreihe:

M stricken wie sie erscheinen, Umschlag (U) re.

©Tutto Wolfgang Zwerger GmbH - Kasernenstr. 12 - 72379 Hechingen

[info@sockenwolle.de](mailto:info@sockenwolle.de) Tel.: 0 74 71 - 40 25

Durch die Umschläge werden in jeder 2 RH 2 M zugenommen und in das Muster (1M re, 1 M li im Wechsel) eingefügt.

Nach 90 RH alle M locker abketten.

Dieses erstellte Dreieck nun mit Matratzenstich in die untere Öffnung einnähen.

Mit der 2,5 mm Häkelnadel die zwei Seiten der unteren Öffnung wie folgt locker behäkeln.

\*10 feste M, 5 LuftM\*, von \* bis\* an beiden Seiten anbringen, die LuftM sind die späteren Schlaufen für die Schnürung.

Das Lederband zum Schnüren einziehen.

Am oberen Rand den Reißverschluss einnähen.

Alle Fäden vernähen.

